

СХЕМА РАСПОЛОЖЕНИЯ ЗЕМЕЛЬНОГО УЧАСТКА ИЛИ ЗЕМЕЛЬНЫХ УЧАСТКОВ НА КАДАСТРОВом ПЛАНЕ ТЕРРИТОРИИ,
ПОДГОТОВКА КОТОРОЙ ОСУЩЕСТВЛЯЕТСЯ В ФОРМЕ ДОКУМЕНТА НА БУМАЖНОМ НОСИТЕЛЕ

**СХЕМА РАСПОЛОЖЕНИЯ ЗЕМЕЛЬНОГО УЧАСТКА
ИЛИ ЗЕМЕЛЬНЫХ УЧАСТКОВ НА КАДАСТРОВом ПЛАНЕ ТЕРРИТОРИИ**

Утверждена
Постановлением администрации
Дальнеконстантиновского муниципального округа
Нижегородской области

Адрес: Российская Федерация, Нижегородская область,
Дальнеконстантиновский муниципальный округ,
п. Дубрава, ул. Молодежная, земельный участок 5

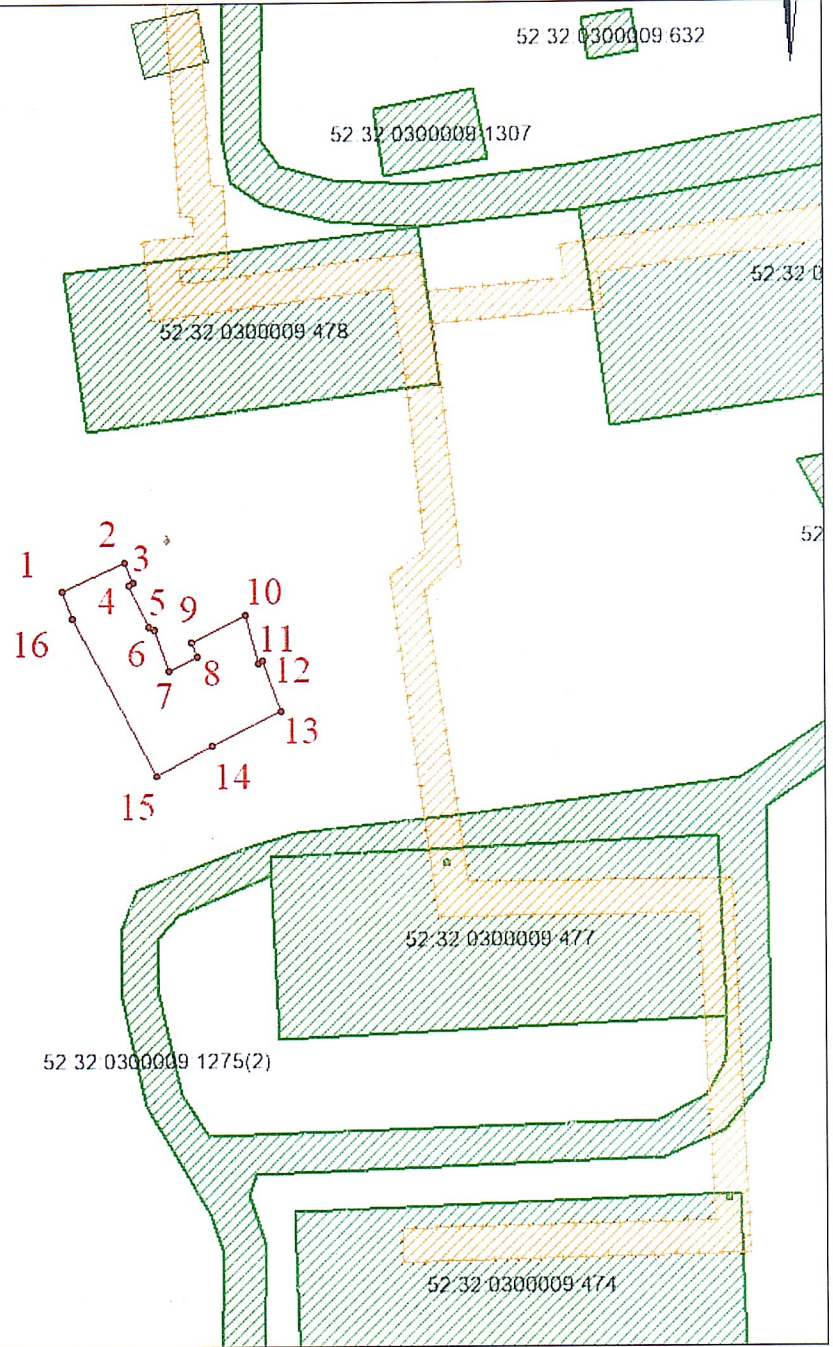
_____ от _____

Категория земель - земли населенных пунктов
Вид разрешенного использования - ведение садоводства

Условный номер земельного участка -
Площадь земельного участка 302 кв.м.



Обозначение характерных точек границ	Координаты, м	
	X	Y
1	487223.52	2231318.35
2	487226.97	2231325.73
3	487224.59	2231326.85
4	487224.26	2231326.24
5	487219.32	2231328.61
6	487218.92	2231329.39
7	487214.07	2231331.01
8	487215.75	2231334.47
9	487217.49	2231333.80
10	487220.56	2231340.23
11	487214.91	2231341.74
12	487215.13	2231342.19
13	487209.19	2231344.41
14	487205.08	2231336.07
15	487201.46	2231329.49
16	487220.29	2231319.53



Масштаб 1:800 Система координат МСК 52, зона 2

- Условные обозначения
- - граница образуемого земельного участка
 - - граница земельного участка, по сведениям ЕГРН
 - 52:32:1100002:5019 - обозначение кадастрового номера земельного участка
 - 1 - обозначение характерной точки границы образуемого земельного участка